

# T-UNI RECESSED FRAMELESS

TNE.3423.056.02

**TNE.3423.056.02**

**28W**

T-Uni Incasso Frameless LED L.1130mm, 28W, 5500K. Driver incluso. Bianco. Diffusore opale.



T-Uni Recessed Frameless L.1130mm, 28W Led, 5500K. Driver included. White. Opal diffuser.

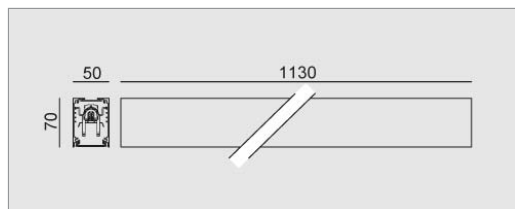


Colori / colours / couleurs / farben / colores:  
02 Bianco Ral9010 / White Ral9010 / / /

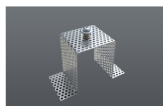
"Apparecchio per interni ad incasso a soffitto derivato dalla serie T-Uni, è caratterizzato dall'assenza della cornice che gli consente la scomparsa totale nell'incasso, inoltre può creare file di luce continua senza interruzioni. Ideale per uffici e negozi ma anche grandi spazi quali sale conferenze e riunioni.

Il profilo è in alluminio, disponibile in due versioni da 70x50 mm con lunghezze di 1130 mm e 1410 mm. Il diffusore è in policarbonato opalino, staffe per incasso in acciaio zincato.

Offerto nelle versioni da 72 LED e 90 LED tonalità bianco caldo 3000K o bianco naturale 4000K. Alimentatore fornito di serie nell'apparecchio."



## Accessori / Accessories / Accessoires / Zubehör / Accesorios



**TNE.MF** 05 Anodizzato Naturale / Natural  
Anodized / / /

T-Uni Incasso Frameless Staffa fissaggio parete e soffitto  
T-Uni Recessed Frameless fixing bracket for wall and ceiling use.



**TNE.TE.02** 02 Bianco Ral9010 / White Ral9010 /  
/ /

T-Uni Incasso Frameless testata di chiusura bianco  
T-Uni Recessed Frameless end cap. White.



**TNE.CD** 05 Anodizzato Naturale / Natural  
Anodized / / /

T-Uni Incasso Frameless Giunto Lineare  
T-Uni Recessed Frameless linear joint.



**TNE.CA** 05 Anodizzato Naturale / Natural  
Anodized / / /

T-Uni Incasso Frameless cavo in acciaio anticaduta per installazione a soffitto  
T-Uni Recessed Frameless, steel cable for ceiling installation.